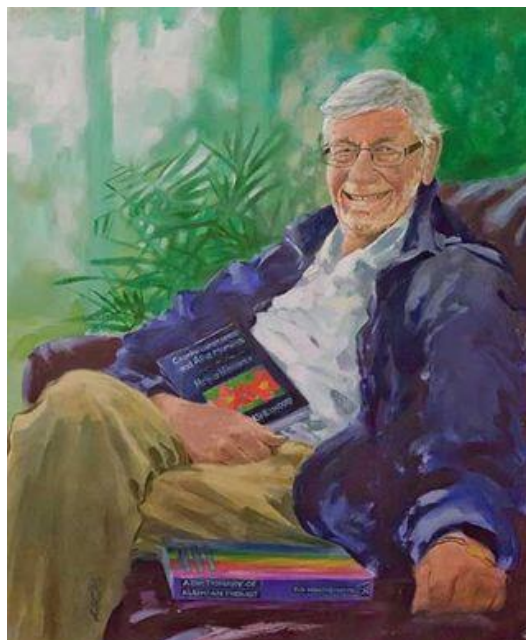




לקראת הכנס השנתי 2023 רגעים חיים ואינטואיציה בהעברה נגדית

16-17 במרץ 2023

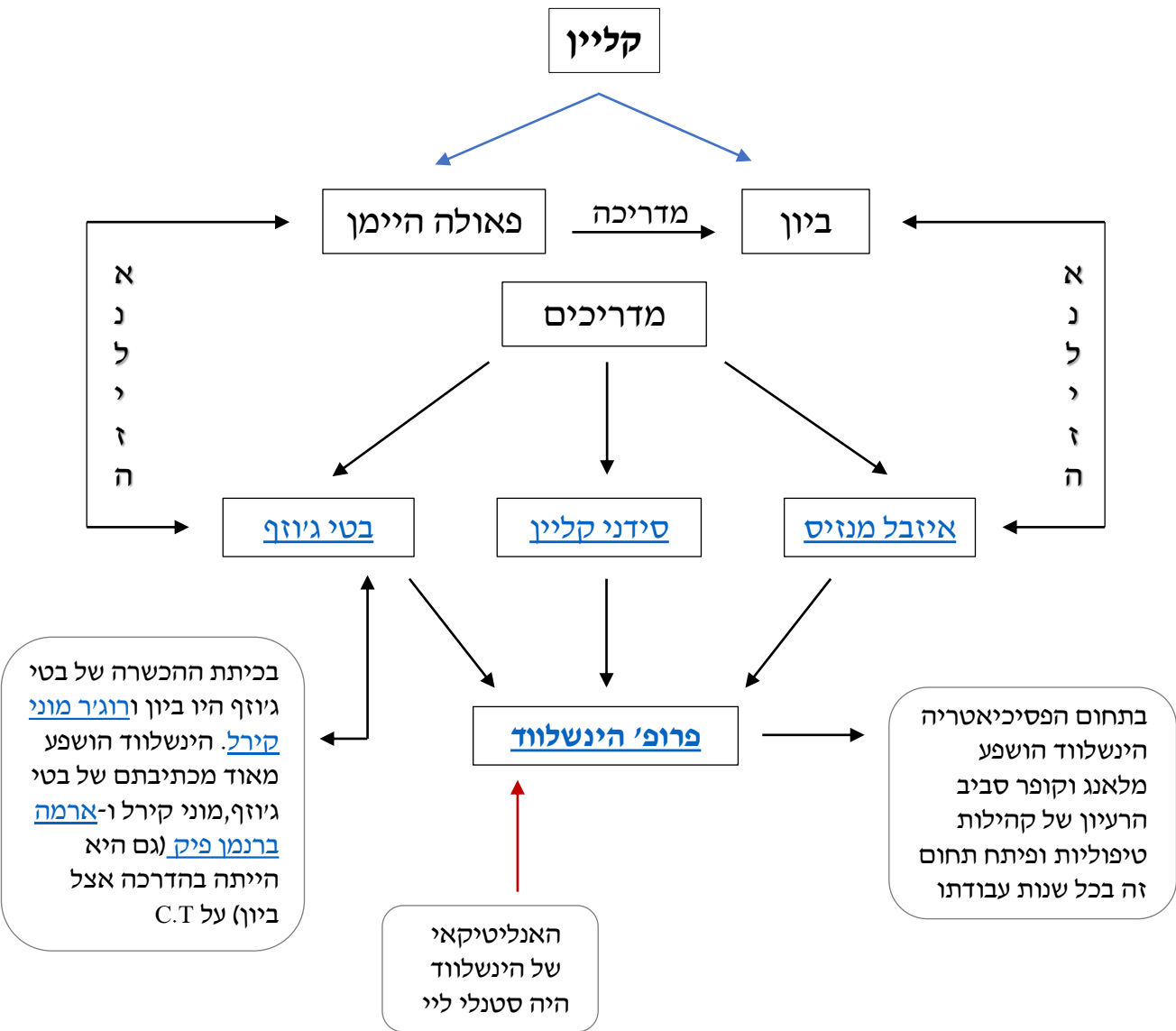
היכרות עם הפסיכואנליטיקאי
פרופ' רוברט הינשלווד



פרופ' הינשלווד (ציור: Bob Ledger)

פרופ' הינשלווד הוא פסיכיאטר ופסיכואנליטיקאי בריטי (יליד 1938). הוא שייך לזרם הקלייניאני הבריטי, וכתב את המילון לחשיבה קלייניאנית (1989). תחומי העניין שלו מגוונים מאוד וכך גם כתיבתו.





הינשלווד ניהל את בית החולים הפסיכיאטרי קאסל והיה פרופ' לפסיכואנליזה במרכז ללימודי פסיכואנליזה באוניברסיטת אסקס באנגליה. כבר בתחילת דרכו כרופא פסיכיאטר, בשנות ה-60 של המאה הקודמת, הוא הצטרף לר.ד. לאנג ולדיוויד קופר בחשיבה "אחרת" על טיפול בחולים פסיכיאטריים, ובמיוחד התמקד ברעיון של קהילות טיפוליות כמודל חדש לפסיכיאטריה. הוא פרסם מאמרים על הפרקטיקה והתאוריה של קהילות טיפוליות, ופיתח דרכים להבנת החיים הלא מודעים של ארגונים מתוך הגישה הקלייניאנית, בהתבסס על המרכזיות של החרדה, הפנטזיה הלא מודעת וההגנות, גם בהבנה של קבוצות וארגונים. הוא גם חוקר וכותב על קבוצות וארגונים מתוך נקודת מבט פסיכואנליטית / קלייניאנית.

רצונו להבין טוב יותר את הפסיכוזה היה אחד המניעים שלו להיכנס להכשרה פסיכואנליטית בגישה קלייניאנית. (זאת גם בעקבות מטופליה/ממשיכיה של קליין שעבדו באוריינטציה קלייניאנית עם פסיכוסטים ונרקסיסטים: הרברט רוזנפלד וחנה סגל).



בקרב יראה אור הספר שכתב על עבודתו של הרברט רוזנפלד :

Herbert Rosenfeld: A Contemporary Introduction (Routledge)

קורס שהתבקש ללמד בשנות ה-80 באוניברסיטה, על התאוריה הקלייניאנית, הוביל אותו לחקירה מעמיקה של המושגים ולכתיבת המילון לחשיבה קלייניאנית (1989), שבו יש לא רק הסבר מקיף של המושגים, אלא גם רקע היסטורי על התפתחותם.

ב-1994 הוא פרסם את הספר "קליין הקלייני", שבו ניתח חומר קליני ממאמריהם של קליין וממשיכיה, והראה כיצד המושגים התאורטיים התפתחו מתוך עבודה קליינית.

ב-2013 פרסם את הספר על מקורות החשיבה של ו. ביון (אותו ערך יחד עם נוגו טורס) :

Bion's Sources: The shaping of his paradigms (Routledge)

ב-2016 פרסם את הספר (עליו מתבססת הרצאתו הראשונה בכנס) :

Countertransference and Alive Moments: Help or Hindrance (Process Press)

ב-2018 פרסם יחד עם ג'אן אברם (שהייתה תלמידתו) את הספר :

The Clinical Paradigms of Melanie Klein and Donald Winnicott: Comparisons and Dialogues (Routledge)

הינשלווד מתעניין גם במערכות חברתיות, ארגונים וקהילות טיפוליות.

ב-2000 הוא פיתח שיטה פסיכואנליטית להתבוננות במוסדות הבנויה על שיטת התצפית בתינוקות של אסתר ביק. הוא בחן את יחסי הגומלין בין עולמם הפנימי של יחידים לבין העולם הארגוני וניסה להבין את המוסדות החברתיים בעזרת מושגים קלייניאניים.

הינשלווד עוסק גם בהיסטוריה של הפסיכואנליזה הבריטית, ובמיוחד בדיוני המחלוקת; וכותב גם על אתיקה בפסיכואנליזה ובפסיכותרפיה.

בכנס

הרצאות המליאה של הינשלווד בכנס השנתי יעסקו בשני נושאים עיקריים :

האחד - העברה נגדית ובמיוחד ההתפתחויות שחלו במהלך השנים בהבנה התאורטית של המושג ובשימוש הקליני בהעברה נגדית. הוא יציג עמדה רעננה ומיוחדת.

השני - קשור לתחום מחקרו הנוכחי על ההשפעות האינטלקטואליות שהיוו את הרקע והמצע עבור ביון כאשר הוא פיתח את תאוריית החשיבה שלו.

בקרב יראה אור ספר נוסף שלו על ביון :

W.R. Bion as Clinician: Steering between concept and practice (The New Library Series of the London Institute)

• המושב השלישי בכנס יוקדש להדרכה חיה של הינשלווד על שעה אנליטית.

• המושבים המקבילים בכנס יכללו עבודות מקוריות של חברי המכון בהשראת רעיונותיו וכתובתו של הינשלווד.